

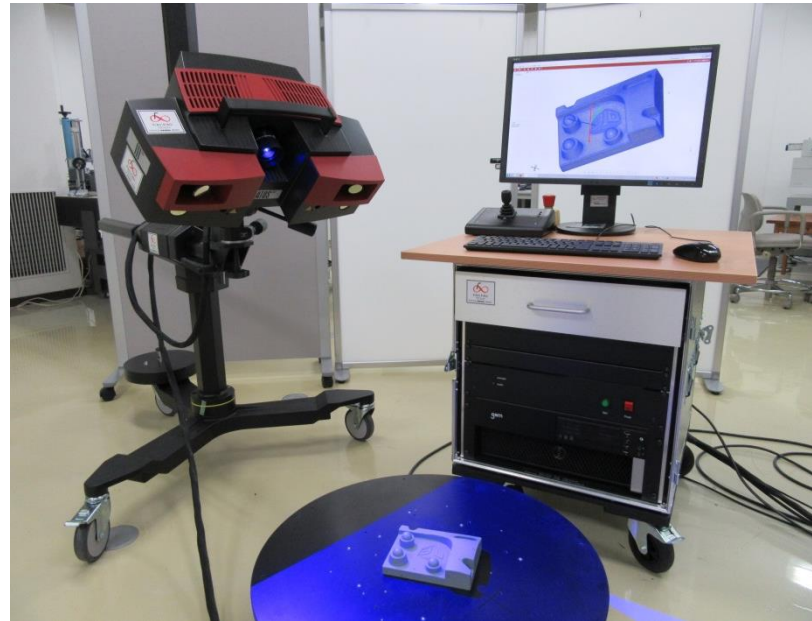
非接触三次元デジタイザ

機器の概要

プロジェクタから測定物に投影した縞模様をCCDカメラで撮影し、航空機や自動車部品などの3次元曲面形状を高速に測定する装置です。寸法や形状の評価、測定データのCAD照合及びカラーマップ表示、3DCADモデルの作成等が可能です。

主な仕様

- ・測定範囲：最小・MV60(60×45×30mm)
～最大・MV1000(1000×750×750mm)
レンズ交換式(5種類)
- ・分解能：0.019mm(MV60)～0.311mm(MV1000)
- ・大型回転テーブル：φ640mm、耐荷重100kg
- ・小型測定物のプログラムリピート測定が可能です。



メーカー：GOM
型式：ATOS III TripleScan

活用事例

- ・航空機・自動車部品、プレス・射出成形品の寸法・形状評価、CADデータとの照合
- ・測定点群からの3DCADモデル作成(リバースエンジニアリング)

<測定例1>

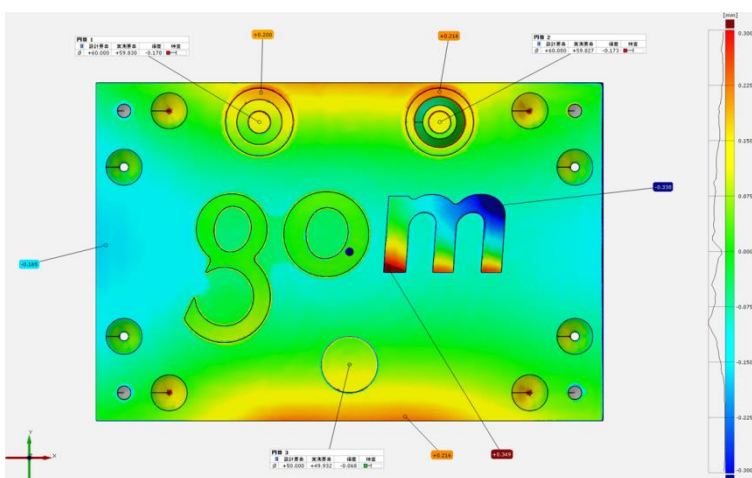
設計CADデータとの照合

- ・偏差のカラーマップ表示が可能です。

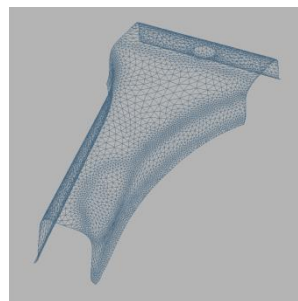
<測定例2>

3DCADモデル作成

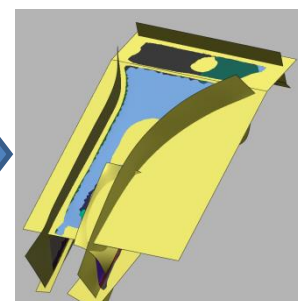
- ・パラメトリック設計が可能です。



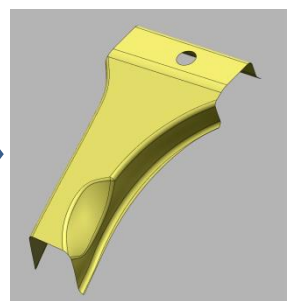
偏差のカラーマップ



測定点群
(メッシュデータ)



モデリング
(Geomagic DesignX)



CADモデル



一発信します 明日を拓く 確かな技術一

栃木県産業技術センター
Industrial Technology Center of Tochigi Prefecture

